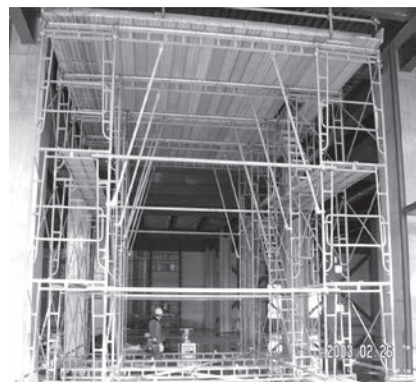


# 車輦・揚重

## ドンスター ダンサポート

ドンスター 大型ローリングタワー、重量物台車等が楽々牽引可能です。

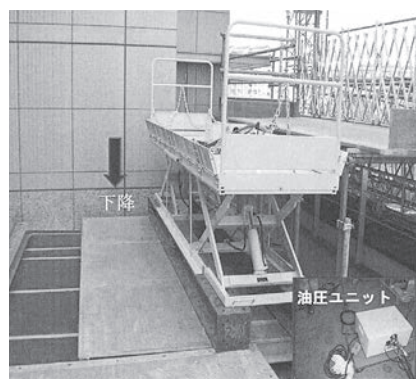
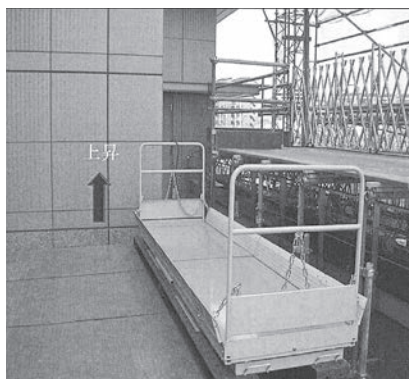


### DATA 品名・規格・寸法

最大牽引質量	1,250kg
揚程	150~390 mm
全高	1,190mm
全幅	1,165mm
フォーク調整幅 (最小)	270mm
フォーク調整幅 (最大)	575mm
昇降速度 (上昇)	50mm/sec
昇降速度 (下降)	0~133mm/sec
走行速度 (無負荷)	(高)50 (低)33 m/min
走行速度 (負荷)	(高)33 (低)25 m/min
走行能力 (満充電時)	5,000m
登坂能力	3° 10m



### ダンサポート 段差解消装置



### DATA 仕様

積載重量(等分布荷重)	1,500 kg	
揚程	最低位	155 mm
	最高位	1,005 mm
テーブル寸法	有効寸法	900(1,200)×3,600・3,000・2,400mm
ストローク		850 mm
昇降速度	上昇	35 sec
	下降	15 sec
操作方法	ペンダントスイッチ(2点押釦)	
電動機	1.13kw 4P	
電源	200V (50/60Hz)	
質量	約500 kgf	