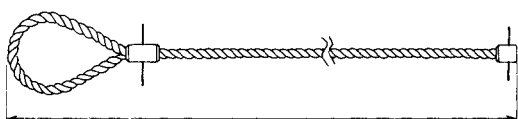


鉄骨建て直し工法

歪直しワイヤー

歪直しワイヤーロープ



DATA 規格

型式	10m	15m	20m	25m	30m
12φ×(L)	○	○	○	○	○
16φ×(L)	○	○	○	○	○
18φ×(L)	○	○	○	○	○

キトクリップ

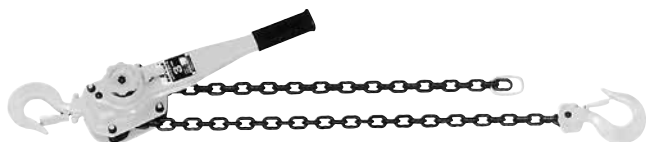


DATA 規格・寸法

定格荷重 (t)	形式	適用するワイヤーロープ径(mm)	質量	カム寸法(mm)		
				a	b	c
0.75	#10	8~10	0.9kg	34	16	10.5
1.5	#14	12~14	2.0kg	42	19	15.5
3	#20	16~20	4.8kg	48	20	18



レバーブロック



DATA 規格

諸元 型式	定格荷重	標準揚程	手にかかる力	ロードチェーン 線径×掛数	質量
LB008	0.8t	1.5m	29kg	5.6mm×1	5.7kg
LB016	1.6t	1.5m	34kg	7.1mm×1	8kg
LB032	3.2t	1.5m	37kg	10mm×1	15kg
LB063	6.3t	1.5m	38kg	10mm×2	26kg

捻込シャックル (販売品)



説明

- ① メッキ品の場合6~28mmは電気メッキです。
- ② 溶融亜鉛メッキ(ドブメッキ)もあります。
- ③ メッキ品の場合32mm以上は全て溶融亜鉛メッキです。
- ④ ステンレス製シャックルも在庫があります。
- ⑤ 使用荷重の表示したものは、やき曲げです。

DATA 規格・寸法

呼び	使用荷重 (t)	内径寸法		計算質量
		長さ	幅	
6	-	22	13	0.022kg
8	-	29	17	0.046kg
9	-	32	18	0.072kg
12	-	40	26	0.160kg
16	0.8t	52	32	0.435kg
19	1.0t	64	38	0.700kg
22	1.5t	75	44	1.12 kg
25	2.0t	83	50	1.69 kg
28	2.5t	97	56	2.39 kg

建方治具

エースアップシステム (建方エース)

説明

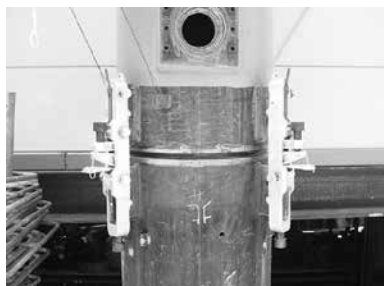
- ① 鉄骨建方時の柱転倒防止、歪み調整に使用します。
- ② 鉄骨建方時に使用するワイヤー、レバーブロック等を不要にしたシステムで、鉄骨建方の工期短縮、高所作業の排除で安全性とトータルコストの低減が計れます。

DATA 品名・規格・寸法

品名	用途	機能	許容引張力	質量
建方エース	S造・コラム、丸柱	転倒防止、目違い調整、倒れ調整、レベル調整	79tf (775kN)	17.6kg
建方ベース	柱ベース	倒れ調整、レベル調整	—	4.0kg
建方ヘルプ	強力目違い調整	目違い調整	—	10.0kg
建方エース・EP	専用エクシジョンピース	治具落下防止、治具外れ止め、吊穴、親綱ピース	—	—

●使用例

建方エース



建方ベース

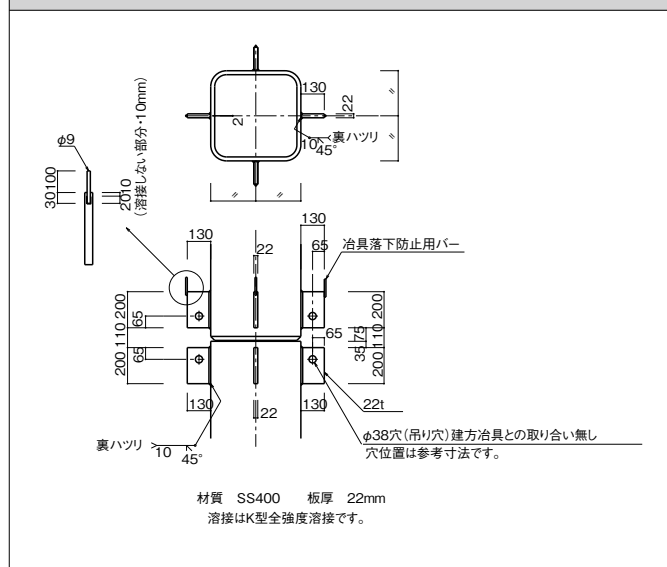


建方ヘルプ



●建方エース・EP取付位置

標準タイプ



強力タイプ

