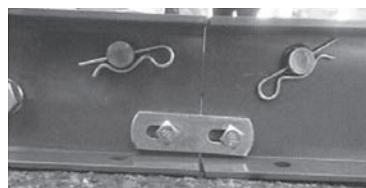
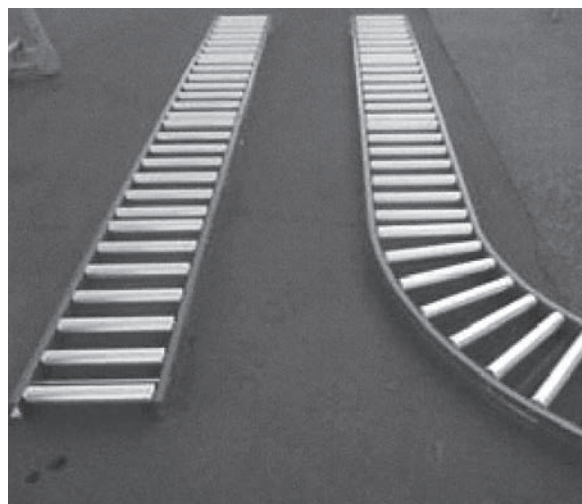
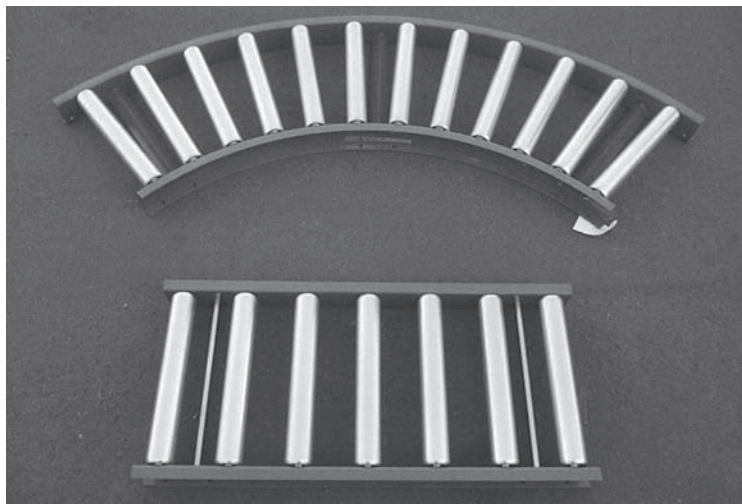


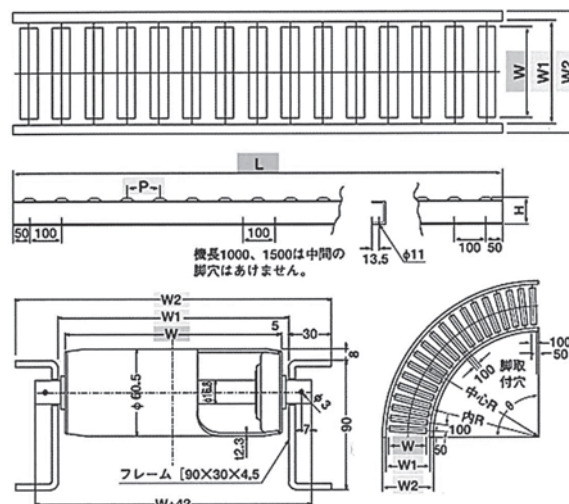
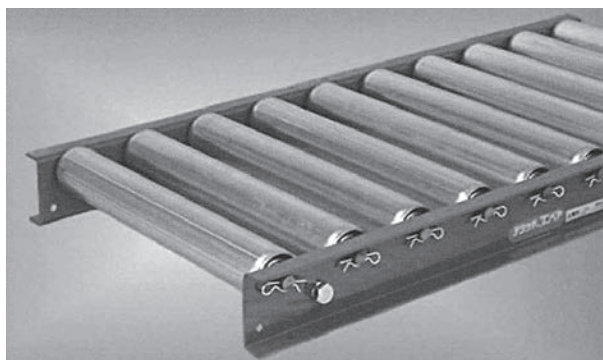
ローラーコンベア

ローラーコンベア

高品質ベアリングの採用により、静音性に優れ、駆動用ローラーとしても使用が可能です。



梱包した布板1,200kg(HF518×80枚)も軽々と移動可能です。1名でも簡単に動かせます。 連結は専用のプレートでボルト固定します。



DATA 仕様

ローラー形状/材質	φ60.5×2.3t/スチール
標準ローラー	10～1000 ※50とび
特殊ローラー幅	製作可能
シャフト形状/材質	φ16.8丸鍋/スチール
フレーム形状/材質	[90×30×4.5t/スチール]

製品特徴

- ・高品質ベアリングを採用
- ・消音に優れている
- ・許容荷重…ローラー 1本あたり最大300kgf
1フレーム等分布で最大2,400kgf
- ・連結…プレート+ボルトにて固定 (上部参照)

DATA 寸法

ストレートコンベア

ローラー幅 W (mm)	400	700
ピッチ P (mm)	機長L (mm)	製品重量 (kg)
150	1,000	27 38

カーブコンベア (角度90° -内R900)

ローラー幅 W (mm)	400	700
ピッチ P (mm)	ローラー本数	製品重量 (kg)
150	12本	46 68

ローラー単体 (シャフト付)

ローラー幅 W (mm)	400	700
ローラー 1本の重量 (kg)	2.27	3.78
ローラー 1本の耐荷重 (kgf)	300	230